

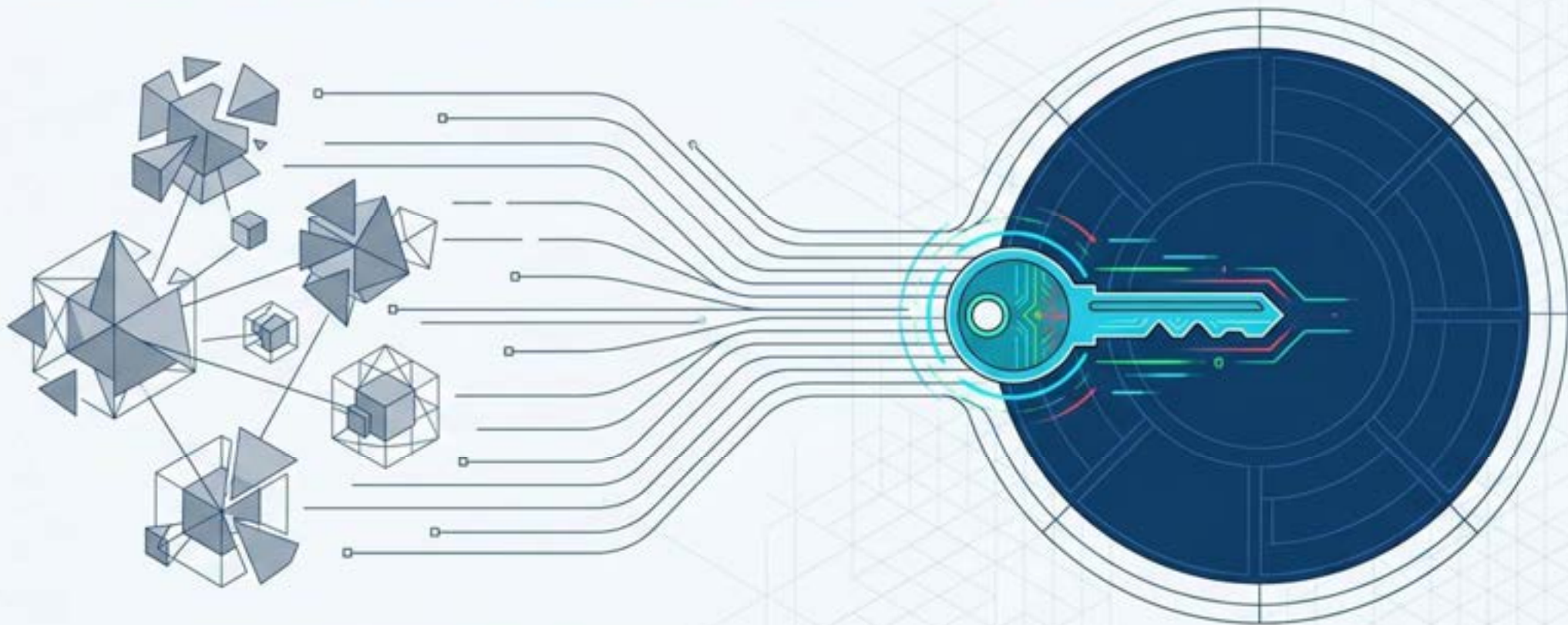
Evoluzione dei servizi telematici ipotecari e catastali

Incontro con i Consigli Nazionali dei Professionisti e le Associazioni di Categoria

Roma, 20 maggio 2026

Convergenza Digitale SISTER

L'integrazione definitiva dei servizi territoriali
nell'Area Riservata dell'Agenzia delle Entrate (2025-2027).



Tre Direttrici per gli Utenti SISTER



Accesso Nazionale Standard

Sostituzione delle credenziali proprietarie con SPID, CIE e CNS per la massima sicurezza.



Identità Digitale Unica

Convergenza totale dei profili AdE e SISTER per gestire fisco e territorio da un unico hub.



Transizione a Zero Impatto

Dismissione progressiva a scaglioni per garantire continuità operativa.

Il Cambio di Paradigma Tecnologico

Ieri: SISTER	Oggi e Domani: <u>Area Riservata</u>
Credenziali proprietarie frammentate	SPID, CIE, CNS
Oneri utente (scadenza, ripristino, modifica password)	Zero oneri (delegato ai provider nazionali)
Applicativi stand-alone isolati	Servizi 100% web-based integrati
Stipula di una Convenzione per l'accesso	Dal D.lgs. n. 139/2024 l'accesso avviene a seguito di Adesione

Vantaggi Immediati del Nuovo Modello di Accesso



Accesso Immediato

Nessun intervento software richiesto. L'accesso è immediato per tutti gli utenti già censiti, eliminando la necessità di nuove registrazioni.



Utenti Federati

Continueranno ad operare per ora senza ripercussioni, ma è prevista a breve la dismissione del sistema di utenze federate.



Standardizzazione Sicura

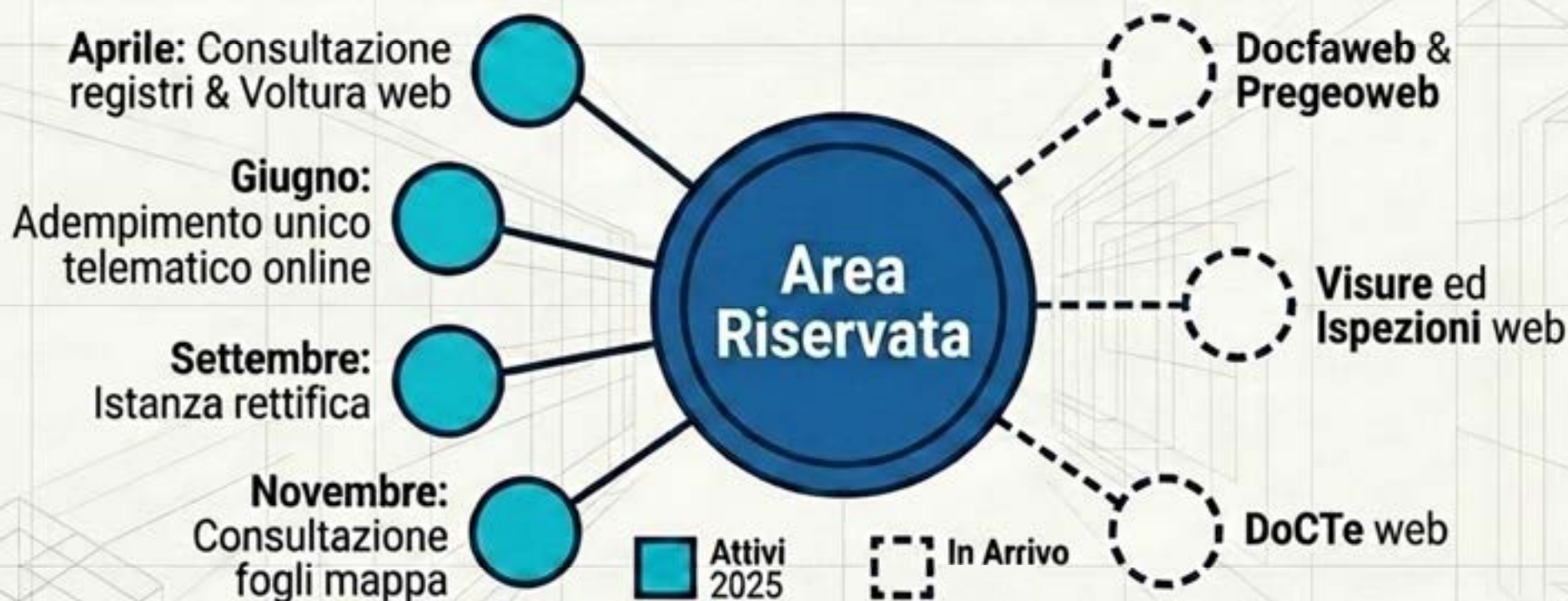
Elevati standard di protezione garantiti dall'uso di identità digitali forti (SPID/CIE) al posto delle vecchie credenziali dirette.



Interoperabilità

Fine della duplicazione. Un unico ambiente digitale per un'esperienza completa del professionista, dal catasto alla fiscalità.

L'Ecosistema dei Servizi Territoriali Integrati



Dal 12 gennaio 2026, Voltura catastale web ha sostituito integralmente il vecchio applicativo Voltura 2.0 Telematica.

Dismissione Progressiva: Nessuna Interruzione Improvvisa



I 380.000 utenti non subiranno un blocco simultaneo. La disabilitazione segue un rigoroso calendario basato sui profili di convenzione.

Il Filtro Applicativo per Utenti Multi-Profilo



La Mappa Operativa: 548.000 Utenze Coinvolte*, di cui:



Presentazione Documenti

227.000
Utenze

Notai, Altri P.U., Geometri, Architetti, Ingegneri,
Agenti della riscossione, Istituti di credito



Enti Locali (30.000)

Comuni e portali dedicati per
toponomastica e aggiornamento
basi dati.

* Il dato include duplicazioni, in quanto uno stesso utente può essere associato a più convenzioni

L'Infrastruttura del 2026: Unificazione della Profilazione



L'obiettivo tecnico del 2026 non è solo unificare l'accesso, ma garantire che il sistema riconosca automaticamente le abilitazioni professionali, i delegati ed i collaboratori di studio all'interno dell'ecosistema unificato AdE-SISTER.

La Sicurezza Finanziaria: Perché il Castelletto slitta al 2027?



**Identità
SPID Validata**



**Profilo
Professionale
Unificato**



**Rete
Collaboratori
Mappata**



**Migrazione
Sicura dei Fondi**

Il trasferimento del Castelletto è posticipato al 2027. La migrazione delle somme versate dipende dal perfetto completamento della profilazione unificata (2026). Nessun fondo verrà movimentato fino a quando i nuovi ruoli digitali e le relative autorizzazioni non saranno perfettamente consolidati nel nuovo ambiente.

Il Nuovo Castelletto Integrato (2027)



Servizi Contabili Centralizzati

Visualizzazione immediata dei movimenti contabili, rendicontazione dei consumi per le consultazioni e gestione telematica delle richieste di rimborso.

Fondi e Collaboratori

Associazione strutturata tra il titolare dei fondi e i collaboratori autorizzati.

Integrazione Operativa

Utilizzo diretto e coordinato delle somme depositate per la presentazione dei documenti catastali (Docfa, Pregeo) all'interno dello stesso ecosistema web.

Trasparenza e Prossimi Passi

01

Monitoraggio

Consultare regolarmente il sito istituzionale SISTER per visionare il piano di dismissione dettagliato e l'elenco degli scaglioni.

02

Presenza Visione

Effettuare la Presa visione obbligatoria all'interno della piattaforma per confermare di aver recepito la data di sospensione del proprio profilo specifico.

03

Preparazione

Verificare fin da ora il corretto funzionamento e la validità dei propri strumenti di identità digitale forte (SPID, CIE o CNS) per garantire un passaggio senza interruzioni.